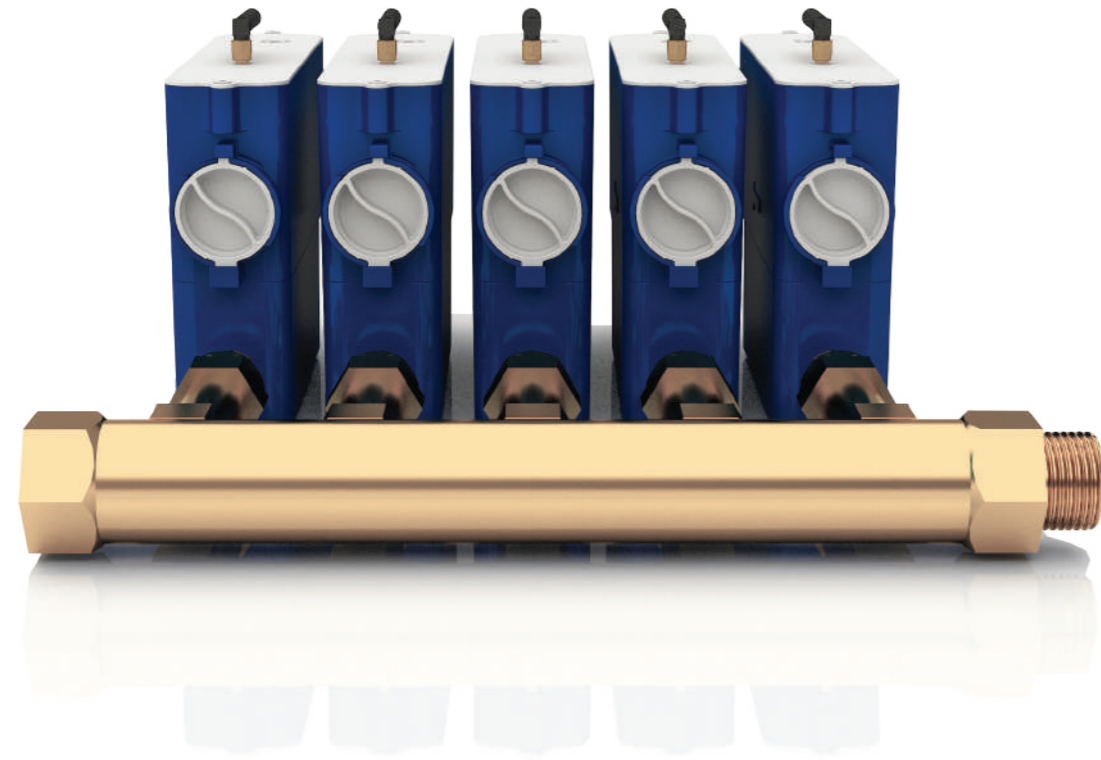


DIE LÖSUNG



- | Das Material
- | Öko-Smart Home
- | Die App



Ökologisch, Sparsam,
Umweltbewusst

Wasserverbrauch Die Kennzahlen	Seite 2
Produktpräsentation Das System My Water Manager®	Seite 3
Installationsbeispiele 1 Box + N Modul	Seite 4 bis 8
Smart Home im Dienste des Wassers Öko-Domotik im Alltag	Seite 9
Die App Überwachung der Verbrauchswerte	Seite 10 und 11

Es gibt grosse Wasserschäden...
...aber auch unendliche "Mikrolecks "

Tropfen

4 L/S | 35 m³/Jahr | 185 €/Jahr



Geringer Wasserstrahl

16 L/S | 140 m³/Jahr | 743 €/Jahr



WC Leck

25 L/S | 219 m³/Jahr | 1 163 €/Jahr



Wussten Sie ?

Durchschnittliche Reparaturkosten nach einem Wasserschaden beträgt zwischen **40** und **70 € per m²**.

Das System My Water Manager®

Funktionsfähigkeit des System

Das Behandlungsprinzip beruht auf einer **globalen Vernetzung des Systems**. Jedes Modul **misst** kontinuierlich die **Durchflussmenge und die Temperatur** des Wassers und integriert ein motorisiertes Ventil und tauscht Informationen in Echtzeit per Funk mit der MyWaterManager®-Box aus.

Jede Box ist über eine WiFi- oder Ethernet-Verbindung mit dem Internet verbunden.

Intelligente Wasserleckerkennung

Die von unserem Forschungs- und Entwicklungsteam entwickelten **Algorithmen** ermöglichen die **Erkennung von Lecks**, aber auch deren Herkunft mittels der Kommunikation der Module. Alle Informationen und Alarmer werden sofort an die Benutzer übertragen. Das System kann automatisch auf die Leckage reagieren oder es den Benutzern überlassen, zu entscheiden und so **optimale Sicherheit** zu gewährleisten. MyWaterManager® bietet Ihnen eine zuverlässige, platzsparende und einfach zu installierende Lösung zur Überwachung Ihrer Sanitärinstallationen.

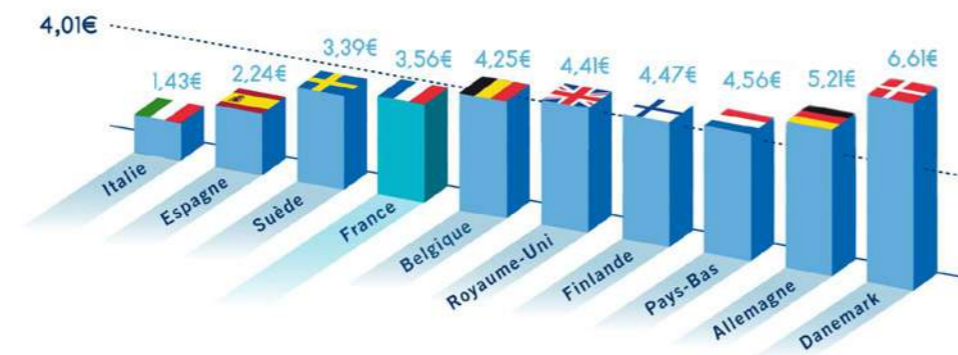
Ökologisch, Sparsam, Umweltbewusst

Das MyWaterManager®-System ermöglicht einen **rationellen Verbrauch von Wasser**, um diese lebenswichtige Ressource zu schonen. Die intuitive Anwendung macht es einfach, die Sanitärinstallation zu steuern und zu verwalten. Der Benutzer kann so **direkt** von seinem Smartphone, Tablet oder PC den Durchfluss an **Wasserstellen abschalten oder begrenzen**.

Benutzer können ihren Verbrauch in Echtzeit sehen und Maßnahmen ergreifen, um ihn zu begrenzen



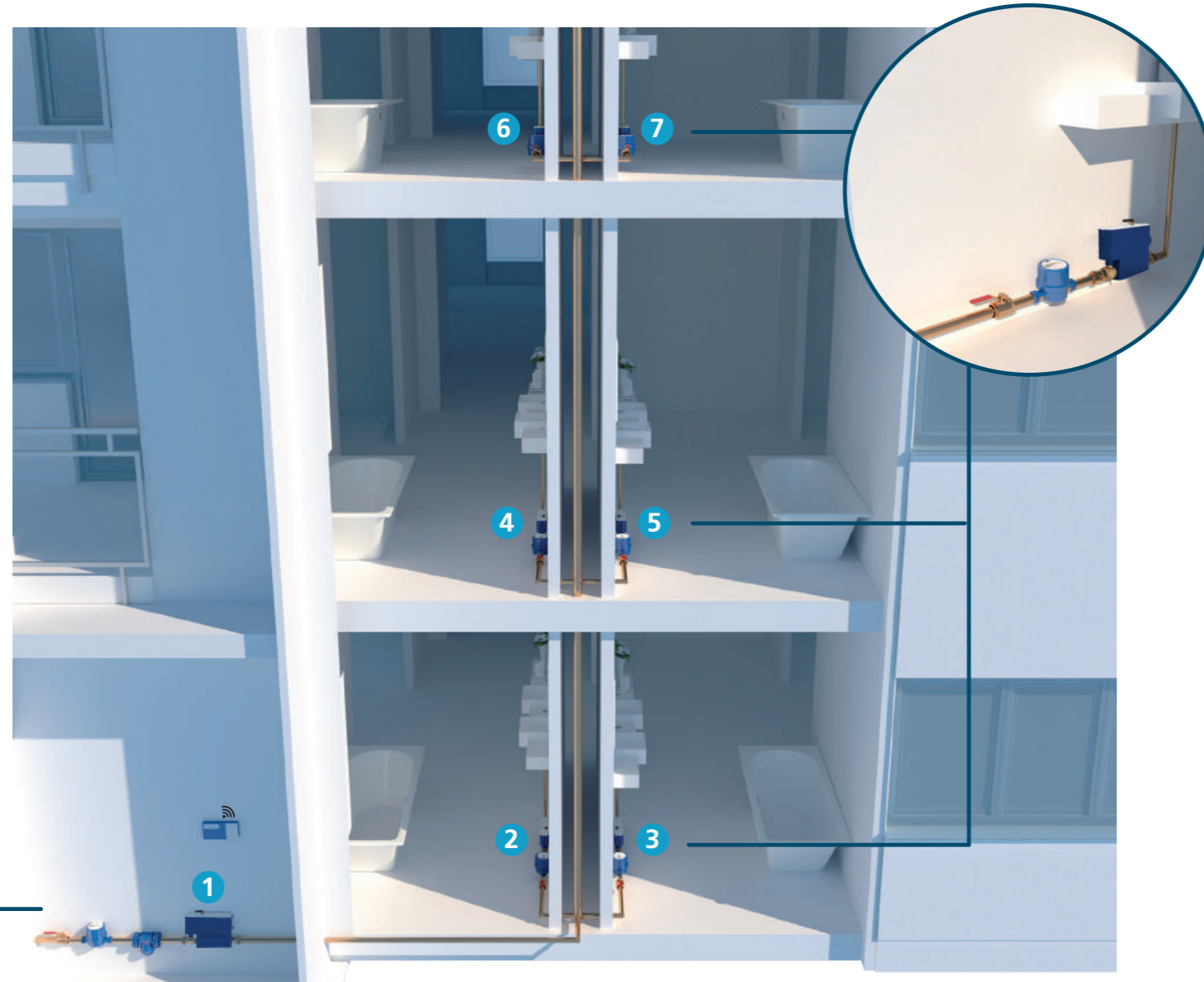
Preis in Euro/m³ für das Trinkwasser



Etude NUS Consulting 2017, comparant les prix des services publics d'eau et d'assainissement dans les 5 plus grandes villes de 10 pays d'Europe

Beispiel einer Installation für einen Vermieter
1 Box + 7 Module

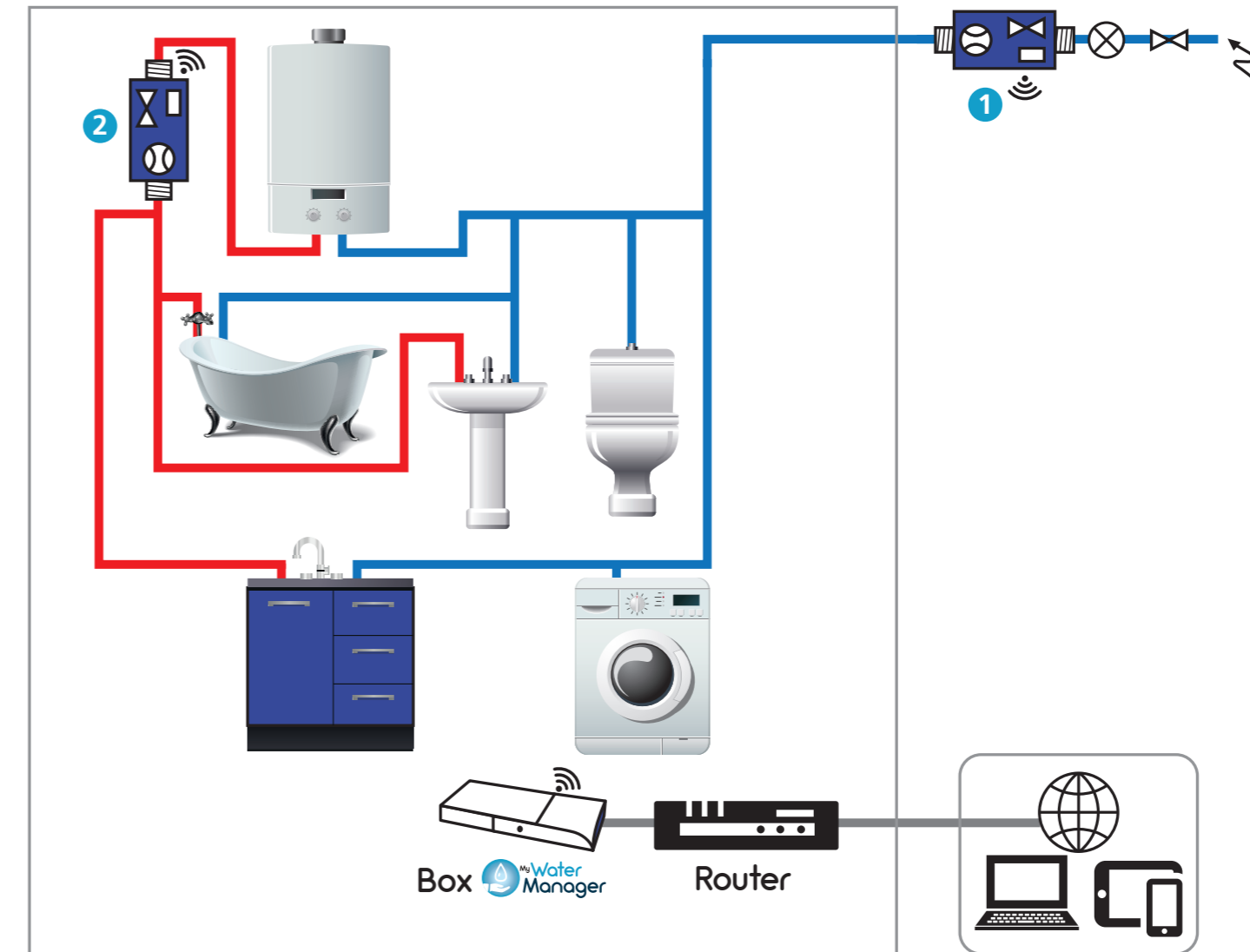
- 1 Hauptwasseranschluss
- 2 Wohnung 1
- 3 Wohnung 2
- 4 Wohnung 3
- 5 Wohnung 4
- 6 Wohnung 5
- 7 Wohnung 6



STARTER PACK

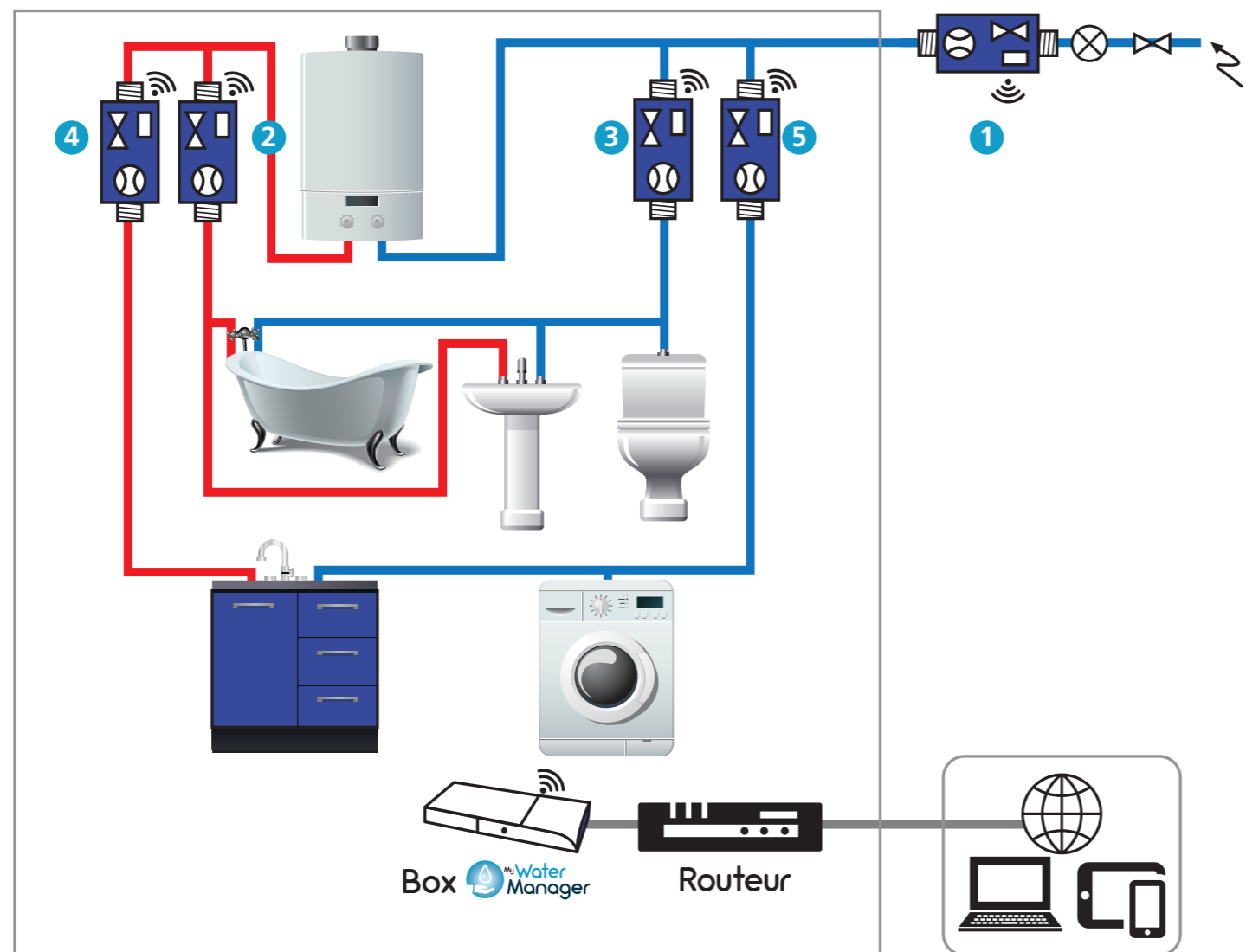
Beispiel einer Installation
1 Box + 2 Module

- Hauptwasseranschluss 1
- Warmwasser 2



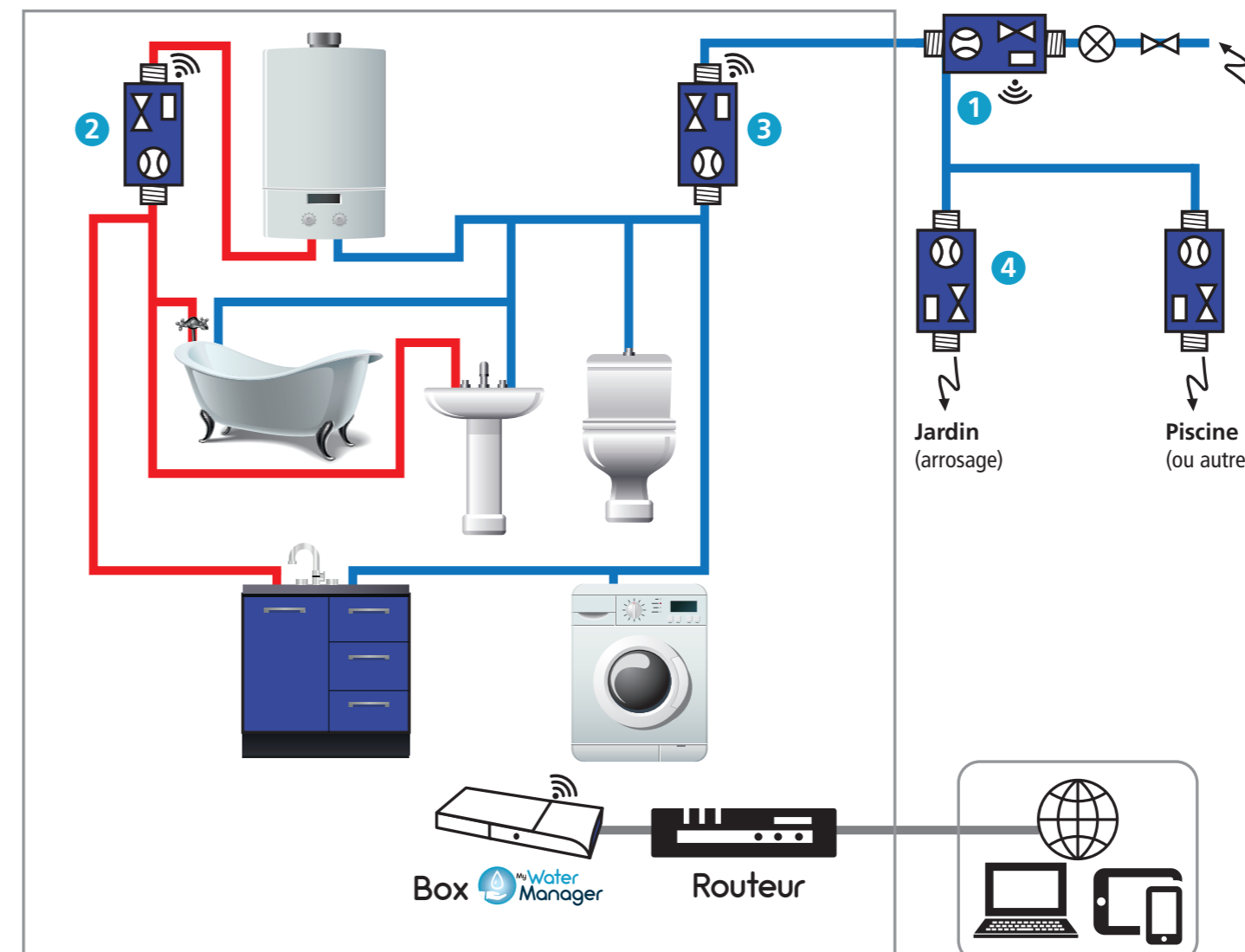
Beispiel einer Installation 1 Box + 5 Module

- 1 Hauptwasseranschluss
- 2 Warmes Wasser des Badezimmers
- 3 Kaltes Wasser des Badezimmers
- 4 Warmes Wasser der Küche
- 5 Kaltes Wasser der Küche



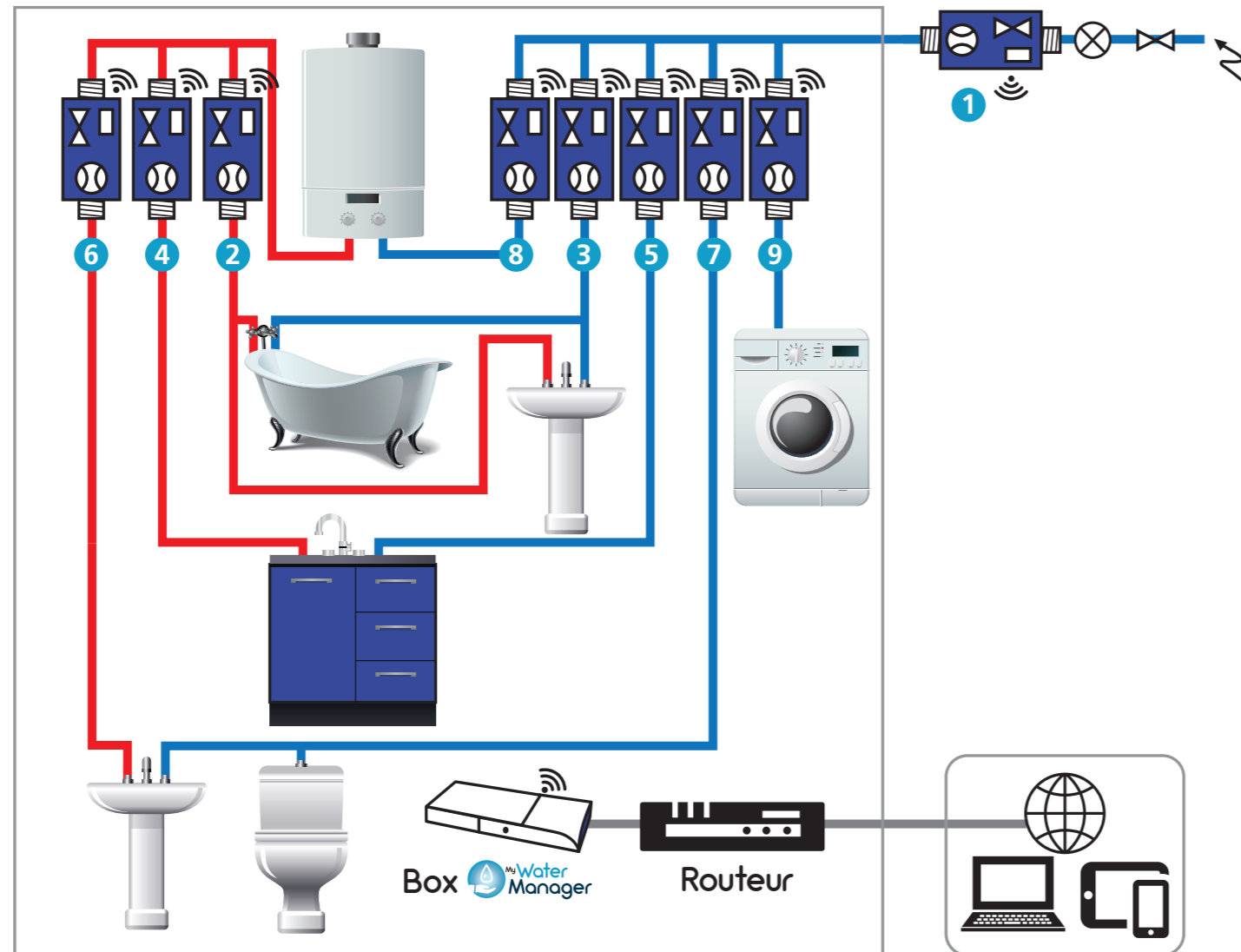
Beispiel einer Installation 1 Box + 5 Module

- Hauptwasseranschluss 1
- Warmwasser 2
- Kaltwasser 3
- Abfahrt zum Garten 4
- Abfahrt zum Schwimmbad 5



Beispiel einer Installation 1 Box + 9 Module

- 1 Hauptwasseranschluss
- 2 Warmes Wasser des Badezimmers
- 3 Kaltes Wasser des Badezimmers
- 4 Warmes Wasser des Spülbeckens
- 5 Kaltes Wasser des Spülbeckens
- 6 Warmes Wasser des Waschbeckens
- 7 Warmes Wasser des Waschbeckens und WC
- 8 Boiler
- 9 Waschmaschine



Öko-Domotik im Alltag

Jedes Modul ist mit einem motorisierten Ventil ausgestattet, so dass Sie es nach Bedarf aus der Ferne öffnen und schließen können.

Anwendungsbeispiele des Modul :

- Programmierung eines Wasserstrahls zur eingestellten Zeit für eine eingestellte Zeitspanne beim Zähneputzen.
- Sie müssen das Ventil am Zähler nicht mehr schließen, bevor Sie in den Urlaub fahren. Das MyWaterManager®-System sorgt automatisch für die Sicherheit Ihrer Anlage.
 - Die Zeit einer Dusche einzustellen : ideal für die Erziehung Ihrer Kinder.
- Sicherheit und Absperrung Ihrer Wasseranlage für die Urlaubszeit über Ihr Smartphone, Tablet oder PC, egal wo Sie sich befinden.
 - Informationen zur Frostgefahr bei Temperaturen unter 2°C.
 - Steuerung der automatischen Bewässerung Ihrer Grünflächen in Abhängigkeit von den Wetterbedingungen.
 - Pool ferngesteuert befüllen.
 - Information über die Wassernutzung am Zweitwohnsitz bei Abwesenheit.



Das Verbrauchsmanagement

Energieverwaltung

Dank der direkten Kenntnis Ihres Verbrauchs.

Genauigkeit der Informationen

Verbrauchsüberwachung von mehreren Punkten Ihrer Installation.

Details im Zeitablauf

Ermöglicht Ihnen, die Entwicklung Ihrer Anwendungen zu verfolgen.

Identifikation

Identifizieren und ersetzen Sie Geräte mit hohem Verbrauch.



Das vernetzte Objekt anwenderfreundlich im Sinne der Umgebung



Kompatibel
Android & iOS

Wir begleiten Sie bei der Installation unserer **My Water Manager®**-Lösung durch ein Netzwerk von zugelassenen technischen Dienstleistern.



Für die Installation, Inbetriebnahme und Schulung stehen Ihnen unsere Partner zur Verfügung.



Alle zusammen,
geben wir Acht auf unseren Planeten...



Informationen und Online-Demonstration auf :
www.my-water-manager.com



My Water Manager

30, rue des Jardins - 57490 L'HÔPITAL - FRANCE

☎ : +33 (0)3 87 87 52 07

info@my-water-manager.com