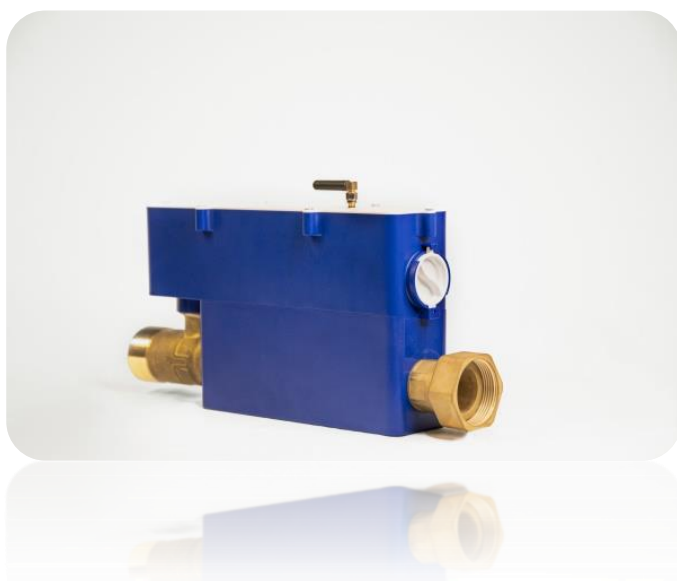


Dn40 – Modul, Datenblatt



Das Modul wird in Ihr Rohrleitungsnetz eingebaut.

Es überwacht und steuert die Wasserverteilung in diesem Rohr.

Durch die Messung des Durchflusses mithilfe eines elektromagnetischen Sensors werden Sie über jeden Wasserdurchfluss informiert.

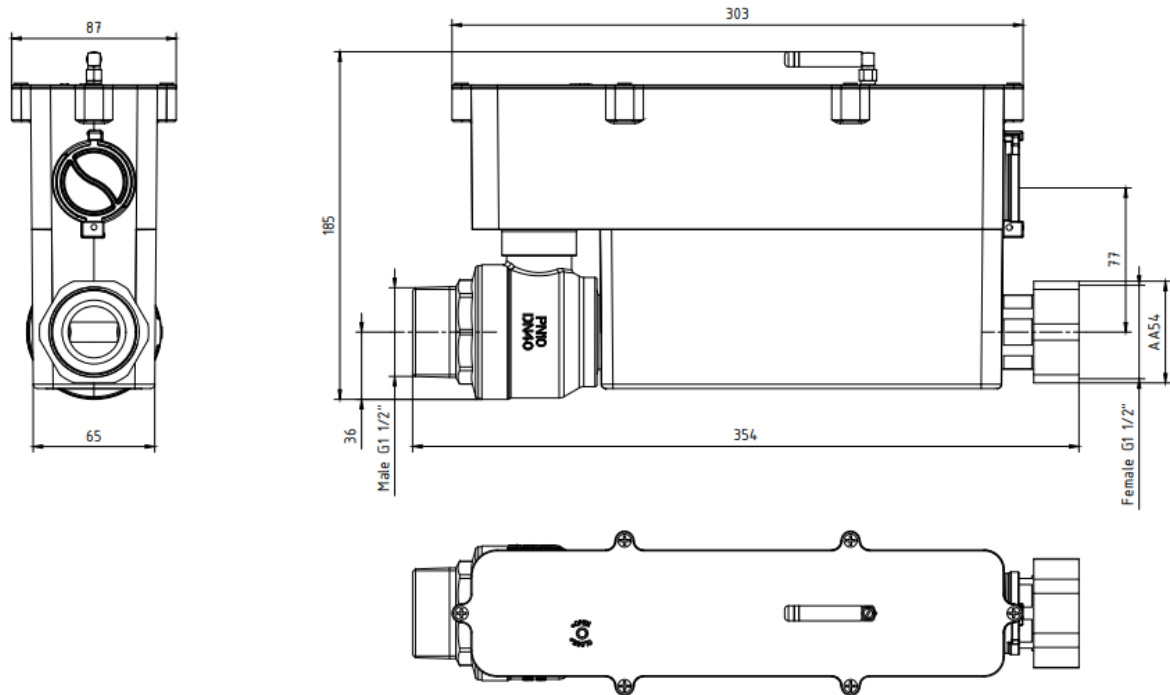
Die Kommunikation zwischen den Modulen erfolgt über die Box, das Gehirn des Systems.

Modell	Dn 40 modul	
Artikelnummer	1 4 3 0 2 2 4 0	
Merkmale und Leistung		
Anschluss Durchmesser	Dn	40
Anschluss Wassereinlass	Pouce	Frei Mutter 1' 1/2
Anschluss Wasserauslass	Pouce	Außengewinde 1' 1/2
Geeignet für	Dn	32, 40, 50
Erkennung des Mindestdurchfluss	Liter/Minute	0,25
Erkennung des maximalen Durchflusses	Liter/Minute	300
Minimaler zulässiger Betriebsdruck	Bar	0,2
Maximal zulässiger Druck	Bar	10
Betriebstemperatur der Umgebung	°c	0° à 60°
Wasser Temperatur	°c	2° à 80°
Funktionsgarantie	M3	6000
Elektrische Daten		
Stromversorgung	Ph-V-Hz	Lithium-Ionen-Batterie
Wasserdichtigkeit	Klasse	IP65
Abmessung / Gewicht		
Produkt Dimension	mm	354 – 185 – 87
Produkt Gewicht	Kg	3,120

Modul Dn40, Schema

MY WATER MANAGER

ELECTRONIC FLOW CONTROL SYSTEM(DN40)



MARCH 2021